



# Fux Elektrowerkzeuge GmbH

Dorfstrasse 20b • 4444 Rümlingen

Telefon: 062 791 44 44

Natel: 079 247 44 44

Fax: 062 299 26 74

**info@fuxtools.ch • www.fuxtools.ch**

- **Elektrowerkzeuge**
- **Rasenmäher**
- **Benzin-Geräte**
- **Kleingeräte**
- **Verkauf und Rep.**

PDF erstellt am: 19.01.2026

Alle Angaben ohne Gewähr und solange Vorrat reicht!

## Brennenstuhl JARO 11060 P LED Strahler

Bestell- und Artikelnummer: 1171250842

Listenpreis CHF 149.37

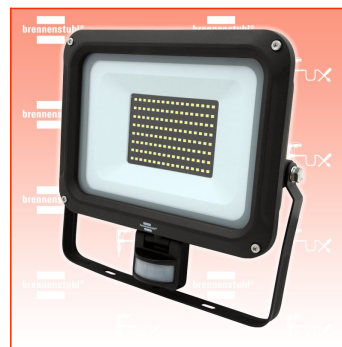
**Fuxpreis CHF 127.00**

inkl. 8.1% MwSt

Versand CHF 15.00

### Beschreibung

Der LED Strahler JARO 11060 P zur Wandmontage ist ein extrem energieeffizienter LED-Fluter mit 80W Leistung, der höchsten Ansprüchen gerecht wird. Durch die Schutzart IP65 (staubdicht und strahlwassergeschützt) und einer Scheibe aus Sicherheitsglas für zusätzlichen Stoßschutz eignet sich der Fluter sowohl für den Innen- als auch Außeneinsatz. Der Bewegungsmelder mit einstellbarem Dämmerungsschalter ist horizontal und vertikal drehbar und löst bei einem Erfassungsbereich von bis zu 10m und einem 180° Erfassungswinkel automatisch Licht aus. Die Leuchtdauer lässt sich nach Belieben einstellen - von 10 Sekunden bis ca. 5minuten. Die verbauten Everlight SMD-LEDs überzeugen durch ihre außergewöhnlich lange Lebensdauer und ihre spezielle Lichtstreuung für großflächige Ausleuchtung. Der Infrarot-Bewegungsmelder sorgt für eine ideale, automatische Ausleuchtung von beispielsweise Eingangsbereichen, Einfahrten oder Carports und dient dadurch für eine erhöhte Sicherheit. Zudem überzeugt die Leuchte durch folgende Eigenschaften:



- Superheller LED Fluter mit Bewegungsmelder: Erfassungsbereich bis zu 10m (Sensitivitätseinstellung möglich), Erfassungswinkel ca 180°, Einschaltdauer zwischen 10 Sekunden bis 5 Minuten regelbar und Dämmerungssensor - individuell einstellbare Beleuchtung
- LED Strahler mit sehr hellen Everlight SMD-LEDs und extrem langer Lebensdauer - gleichzeitig stoßfest, wartungsfrei und geringe Wärmeentwicklung
- LED Leuchte mit werkzeuglosem Anschluss durch Federklemmen sorgt für eine bedienerfreundliche Montage
- LED Außenstrahler mit Bewegungsmelder eignet sich ideal zur automatischen Ausleuchtung von Eingangsbereichen, Einfahrten oder Carports, sowie zur Abschreckung von Einbruch und Diebstahl - Bewegungsmelder horizontal und vertikal drehbar
- Energieeffizienter LED Wandstrahler mit 9200lm und einer Frontscheibe aus Sicherheitsglas für eine großflächige Ausleuchtung
- Leistung: 80W
- Lichtstrom: 9200lm
- Mit Infrarot-Bewegungsmelder: drehbar, Einschaltdauer regelbar
- Frontscheibe: aus Sicherheitsglas
- Farbtemperatur: 6500K

### Technische Daten

- Grundfarbe: schwarz
- Art der Leuchte: Strahler
- Werkstoff Gehäuse: Metall

- Lichtstrom: 9.200 lm
- Schutzklasse: I
- Nenneingangsspannung: 230 V
- Eingangsspannungsart: Wechselspannung (AC)
- Schutzart (IP): IP65
- Mit USB Ausgang: Nein
- Erfassungswinkel horizontal: 180 °
- Max. Reichweite frontal: 10 m
- Max. Einschaltdauer: 5 min
- Farbtemperatur: 6500 K
- Nennfrequenz: 50/60 Hz
- Max. Nenneingangsspannung: 240 V
- Min. Nenneingangsspannung: 220 V
- Schlagfestigkeit: IK08
- Min. Einschaltdauer: 10 s
- Halbwertswinkel: 115 °
- Farbwiedergabeindex: 84
- Energieeffizienzklasse: D
- Leistungsaufnahme im Bereitschaftszustand: 0,50 W
- Lebensdauer (L70B50): 30000 h
- Min. Farbtemperatur: 6500 K
- Höhe: 28,60 cm
- Länge: 7,50 cm
- Breite: 29,50 cm
- Gewicht: 1,89 kg